

## CHIFFRES CLÉS



Le contrat local de santé (CLS) est un outil porté conjointement par l'agence régionale de santé (ARS) et une collectivité territoriale pour réduire les inégalités territoriales et sociales de santé. Il est l'expression des dynamiques locales partagées entre acteurs et partenaires sur le terrain pour mettre en œuvre des actions, au plus près des populations.

## CARACTÉRISTIQUES SOCIO-DÉMOGRAPHIQUES



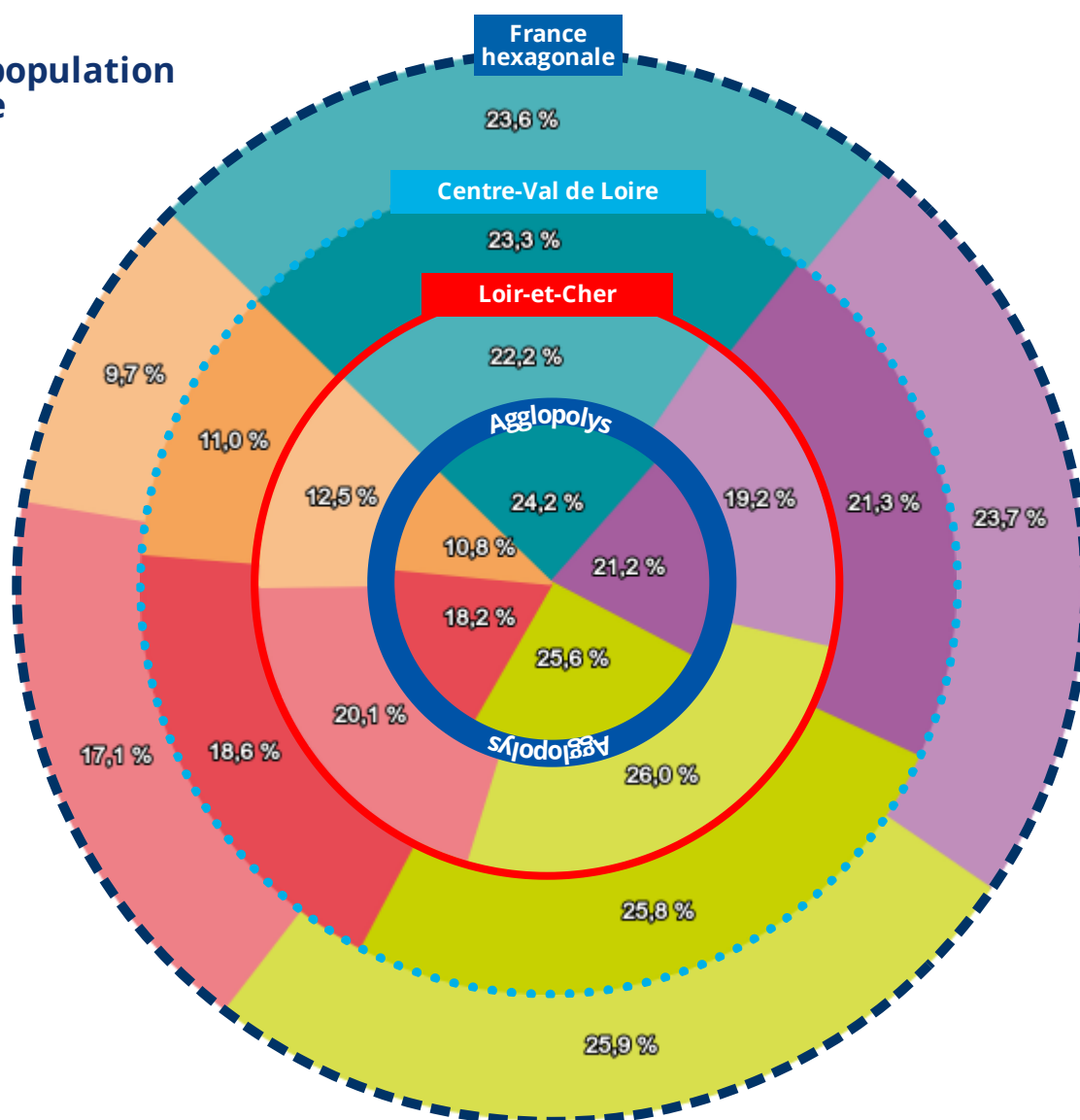
**106 200** ▲ **0,12 %**

Habitants en 2021

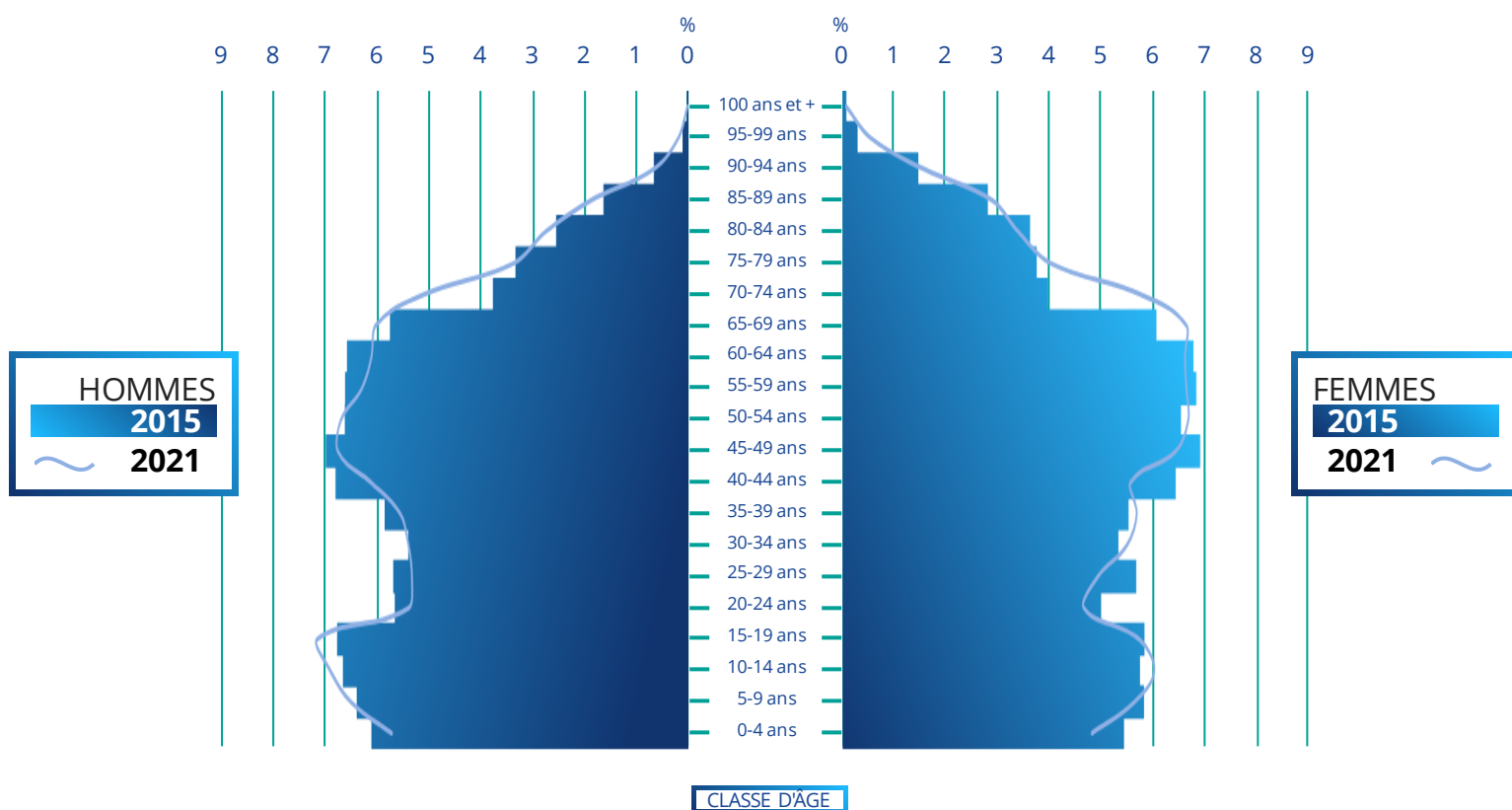
Par an sur la période 2015-2021

## Pourcentage de population par tranche d'âge

- Moins de 20 ans
- 20-39 ans
- 40-59 ans
- 60-74 ans
- 75 ans ou plus



## Pyramide des âges "Agglopolys"



Source : Insee RP 2015-2021 - Exploitation : ORS Centre-Val de Loire

## Indicateurs socio-démographiques



**Revenus nets imposables moyens annuels par foyer fiscal (2022)**

<b>Agglopolys</b>	<b>28 187€</b>
Loir-et-Cher	27 262€
Centre-Val de Loire	28 118€
France Hexagonale	30 656€

Source : DGFIP - Exploitation : ORS Centre-Val de Loire



**Part d'allocataires dont les ressources dépendent à 100 % des prestations sociales (2023)**

<b>Agglopolys</b>	<b>14,4%</b>
Loir-et-Cher	13,0%
Centre-Val de Loire	12,8%
France Hexagonale	14,0%

Sources : Cnaf, CCMSA - Exploitation : ORS Centre-Val de Loire



**Part de foyers fiscaux non imposés (2022)**

<b>Agglopolys</b>	<b>53,7%</b>
Loir-et-Cher	56,2%
Centre-Val de Loire	55,1%
France Hexagonale	54,5%

Source : DGFIP - Exploitation : ORS Centre-Val de Loire



**Nombre et part des jeunes de 25-34 ans pas ou peu diplômés (2021)**

<b>Agglopolys</b>	<b>1 586</b>	<b>14,7%</b>
Loir-et-Cher	4 642	15,1%
Centre-Val de Loire	34 158	13,1%
France Hexagonale	857 120	11,8%

Source : Insee RP 2021 - Exploitation : ORS Centre-Val de Loire

# ENVIRONNEMENT

## AIR

**NO<sub>2</sub>**

**DIOXYDE  
D'AZOTE**

**Moyenne annuelle** en µg/m<sup>3</sup> sur le territoire (2023)  
Valeur limite = 40 µg/m<sup>3</sup>

**8 µg/m<sup>3</sup>**

**PM<sub>2,5</sub>**

**PARTICULES  
FINES < 2,5µm**

**Moyenne annuelle** en µg/m<sup>3</sup> sur le territoire (2023)  
Valeur limite = 25 µg/m<sup>3</sup>

**8 µg/m<sup>3</sup>**

**PM<sub>10</sub>**

**PARTICULES  
FINES < 10 µm**

**Moyenne annuelle** en µg/m<sup>3</sup> sur le territoire (2023)  
Valeur limite = 40 µg/m<sup>3</sup>

**14 µg/m<sup>3</sup>**

**O<sub>3</sub>**

**OZONE**

**Nombre de jours** dépassant 120 µg/m<sup>3</sup>/8h en moyenne sur 3 ans en O<sub>3</sub> sur le territoire (2023)  
(Valeur cible : 120 µg/m<sup>3</sup>/8h (moyenne sur 3 ans) à ne pas dépasser plus de 25 jours/an)

**11 JOURS**

Source : InterQUALAIR (Lig'Air)  
Exploitation : ORS Centre-Val de Loire

**Nombre de jours** de dépassement du seuil de protection de la santé pour l'ozone sur le territoire (2023) (Objectif de qualité : 120µg/m<sup>3</sup>/8h à ne pas dépasser dans l'année)

**15 JOURS**



## HABITAT

### Part de résidences principales datant d'avant 1946 (2021)

<b>Agglopolys</b>	<b>19,1%</b>
Loir-et-Cher	26,6%
Centre-Val de Loire	23,9%
France Hexagonale	21,1%

Source : Insee RP 2021  
Exploitation : ORS Centre-Val de Loire

### Part de ménages en situation de précarité énergétique liée au logement (2021)

<b>Agglopolys</b>	<b>13,8%</b>
Loir-et-Cher	17,1%
Centre-Val de Loire	16,3%
France Hexagonale	14,8%

Source : GEODIP, ONPE 2021  
Exploitation : ORS Centre-Val de Loire

## PART DES DÉPLACEMENTS DOMICILE-TRAVAIL (2021)

Voiture, camion, fourgonnette

**80,5 %**

Loir-et-Cher 82,9 %

Centre-Val de Loire 78,9 %

France hexagonale 69,5 %

Transports en commun

**6,3 %**

Loir-et-Cher 4,3 %

Centre-Val de Loire 7,5 %

France hexagonale 15,4 %

Marche à pied

**5,4 %**

Loir-et-Cher 4,8 %

Centre-Val de Loire 5,2 %

France hexagonale 6,1 %

Pas de transport

**3,7 %**

Loir-et-Cher 4,4 %

Centre-Val de Loire 4,4 %

France hexagonale 4,1 %

Vélo

**3,1 %**

Loir-et-Cher 2,3 %

Centre-Val de Loire 2,7 %

France hexagonale 3,2 %

Deux roues motorisé

**1,0 %**

Loir-et-Cher 1,2 %

Centre-Val de Loire 1,2 %

France hexagonale 1,8 %

Source : Insee RP 2021 – Exploitation : ORS Centre-Val de Loire



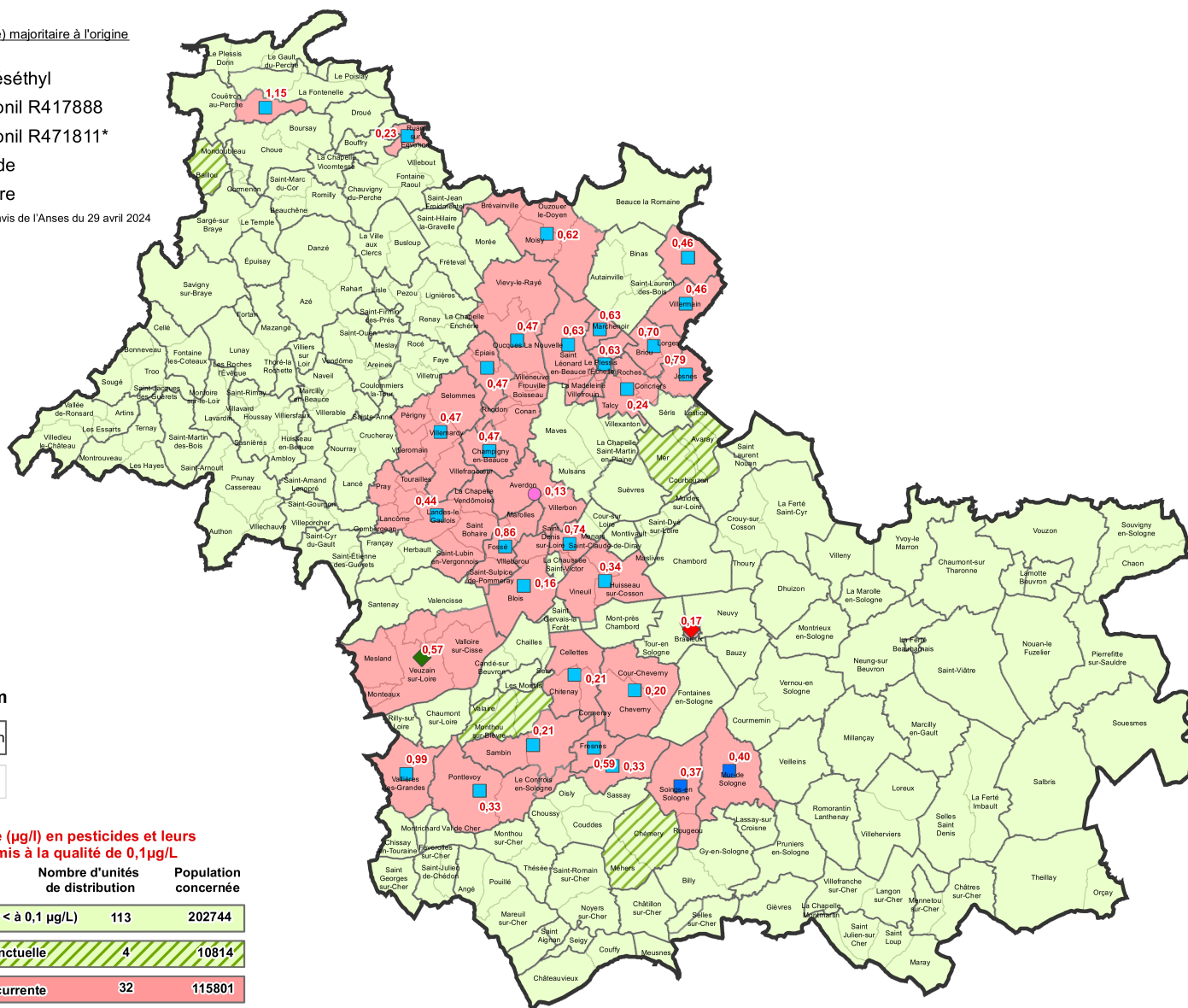
## LES TENEURS MAXIMALES EN PESTICIDES DANS LES EAUX DISTRIBUÉES

Dans le Loir-et-Cher  
en 2023

Pesticide (ou métabolite) majoritaire à l'origine  
de la non-conformité

- Atrazine déséthyl
- Chlorothalonil R417888
- Chlorothalonil R471811\*
- ◆ Métaldéhyde
- ◆ Métolachlore

\*devenu non pertinent par avis de l'Anses du 29 avril 2024

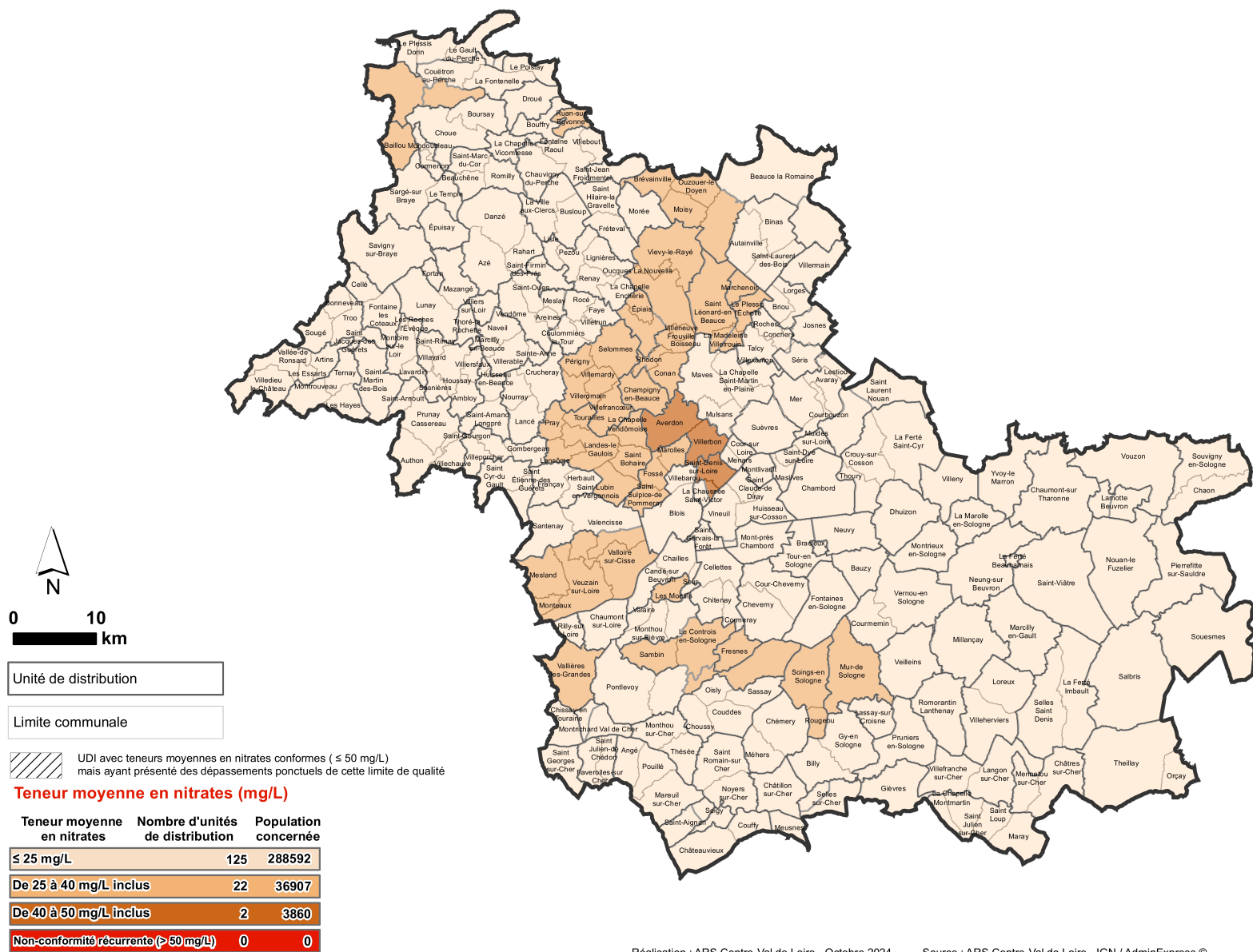


Réalisation : ARS Centre-Val de Loire - Octobre 2024

Source : ARS Centre-Val de Loire - IGN / AdminExpress ©

La représentation  
cartographique est basée sur les  
unités de distribution (UDI). Une  
UDI correspond à un secteur où  
l'eau est de qualité homogène,  
géré par un même exploitant et  
appartenant à une même entité  
administrative, ce qui peut  
amener à partager une  
commune en plusieurs UDI.





Réalisation : ARS Centre-Val de Loire - Octobre 2024

Source : ARS Centre-Val de Loire - IGN / AdminExpress ©

La représentation cartographique est basée sur les unités de distribution (UDI). Une UDI correspond à un secteur où l'eau est de qualité homogène, géré par un même exploitant et appartenant à une même entité administrative, ce qui peut amener à partager une commune en plusieurs UDI.

# MORTALITÉ



NOMBRE DE DÉCÈS PAR AN  
EN MOYENNE (2013-2021)

1 001 (Agglopolys)

## TAUX COMPARATIF DE MORTALITÉ (TCM) POUR 100 000 HABITANTS

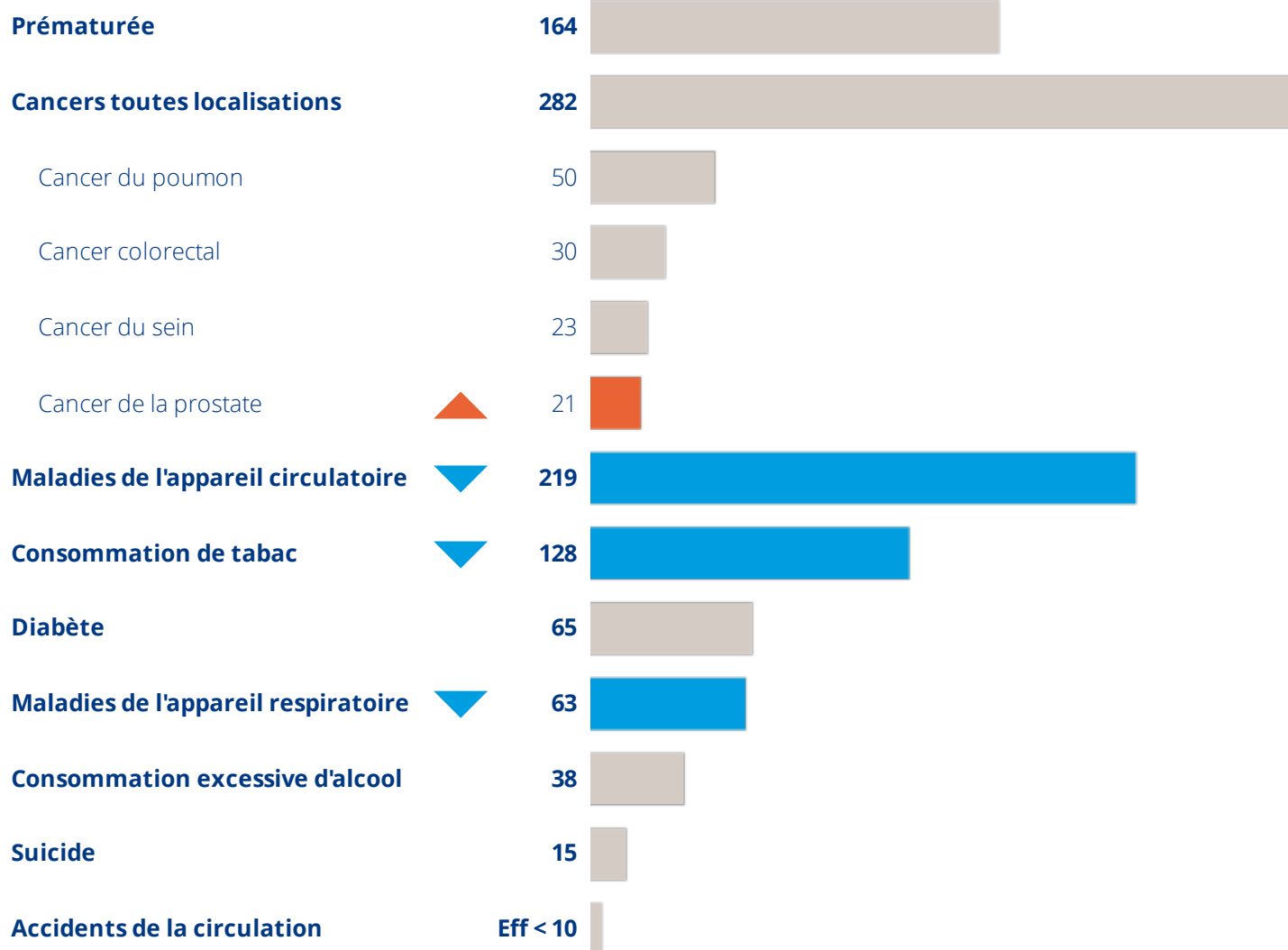
Agglopolys  
872,2

Loir-et-Cher  
929,2

Centre-  
Val de Loire  
938,0

France hexagonale  
931,2

## NOMBRE DE DÉCÈS PAR AN EN MOYENNE (2013-2021)



SURMORTALITÉ SIGNIFICATIVE

PAR RAPPORT À LA FRANCE HEXAGONALE



SOUS-MORTALITÉ SIGNIFICATIVE

PAR RAPPORT À LA FRANCE HEXAGONALE

Sources : Inserm CépiDC, Insee - Exploitation : ORS Centre-Val de Loire

# ADMISSION EN AFFECTION DE LONGUE DURÉE



NOMBRE DE NOUVELLES  
ADMISSIONS EN ALD PAR AN  
EN MOYENNE (2017-2022)

2 632 (Agglopolys)

Nombre total de personnes prises  
en charge pour une ALD en 2022

Agglopolys	27 383
Loir-et-Cher	88 707
Centre-Val de Loire	651 613
France Hexagonale	15 794 605

## TAUX COMPARATIF DE NOUVELLES ADMISSIONS EN ALD POUR 100 000 HABITANTS

Agglopolys  
2 450,3

Loir-et-Cher  
2 420,8

Centre-  
Val de Loire  
2 409,9

France hexagonale  
2 446,5

## NOMBRE DE NOUVELLES ADMISSIONS EN ALD PAR AN EN MOYENNE (2017-2022)

Maladies de l'appareil circulatoire



722



Cancers toutes localisations

620



Cancer du sein

108



Cancer de la prostate

80



Cancer colorectal

63



Cancer du poumon

53



Diabète



453



Affections psychiatriques de longue  
durée

220



Maladie d'Alzheimer et autres  
démences



157



Insuffisance respiratoire chronique  
grave

58



SURMORBIDITÉ SIGNIFICATIVE

PAR RAPPORT À LA FRANCE HEXAGONALE



SOUS-MORBIDITÉ SIGNIFICATIVE

PAR RAPPORT À LA FRANCE HEXAGONALE

Sources : CnamTS, CCMSA, CNRSI, Insee - Exploitation : ORS Centre-Val de Loire

# RECOURS AUX MÉDECINS GÉNÉRALISTES



Taux standardisés sur l'âge pour 100 bénéficiaires ayant eu au moins une consommation de soins (1) au cours de la période 2021-2023\*

<b>Agglopolys</b>	<b>80,9%</b>
Loir-et-Cher	81,1%
Centre-Val de Loire	81,0%
France Hexagonale	82,1%

## PRÉVENTION



Pourcentage des femmes bénéficiaires de 50 à 74 ans ayant participé au dépistage organisé du cancer du sein au cours de la période 2022-2023\*

<b>Agglopolys</b>	<b>48,4%</b>
Loir-et-Cher	49,5%
Centre-Val de Loire	48,9%
France Hexagonale	43,9%



Pourcentage des femmes bénéficiaires de 25 à 65 ans ayant réalisé un frottis (2) au cours de la période 2021-2023\*

<b>Agglopolys</b>	<b>57,6%</b>
Loir-et-Cher	55,4%
Centre-Val de Loire	50,4%
France Hexagonale	51,6%



Pourcentage de bénéficiaires de 50 à 74 ans ayant participé au dépistage organisé du cancer du colon-rectum au cours de la période 2022-2023\*

<b>Agglopolys</b>	<b>32,1%</b>
Loir-et-Cher	30,9%
Centre-Val de Loire	29,2%
France Hexagonale	26,6%

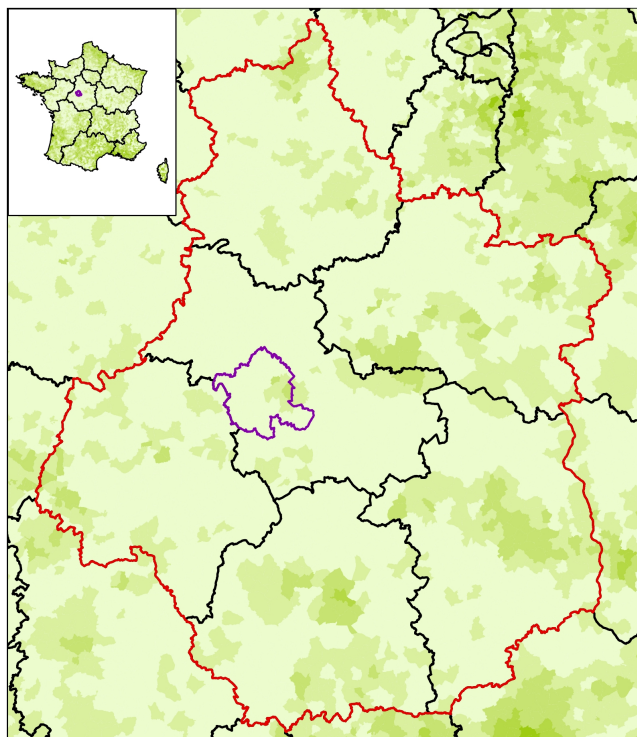
(1) Bénéficiaires ayant eu au moins une consommation de soins : bénéficiaires ayant eu au moins un remboursement (de consultations d'un professionnel de santé, de médicaments, d'actes biologiques, etc.) entre le 01/01/2021 et le 31/12/2023

(2) Les codes CCAM pris pour cet indicateur sont ceux correspondant aux examens cytopathologiques de prélèvement du col de l'utérus, et aux tests HPV.

\* Source : SNDS-DCIR - Exploitation : ORS Centre-Val de Loire



# OFFRE DE SOINS



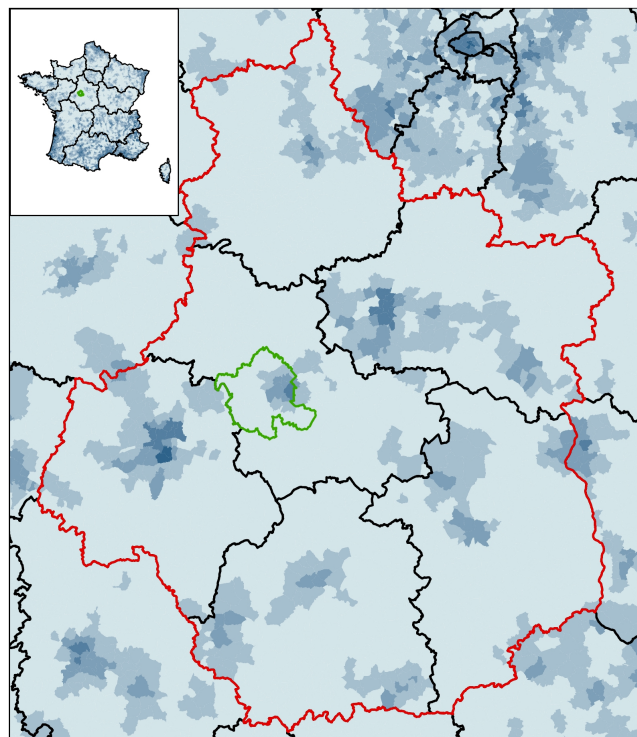
Accessibilité potentielle localisée (APL) aux infirmiers libéraux ou exerçant en centre de santé de moins de 65 ans en 2022  
(en nombre d'ETP accessibles pour 100 000 habitants standardisés)

Bornes d'APL  
(quintiles de population)

- 211,79 - 1689,80
- 156,80 - 211,78
- 114,03 - 156,79
- 85,92 - 114,02
- 0,00 - 85,91

APL France : 157,4

Sources : SNIR-AM 2022, EGB 2018, CNAM ;  
populations par sexe et âge 2020, distancier METRIC,  
INSEE ; traitements DREES.  
Exploitation : ORS Centre-Val de Loire



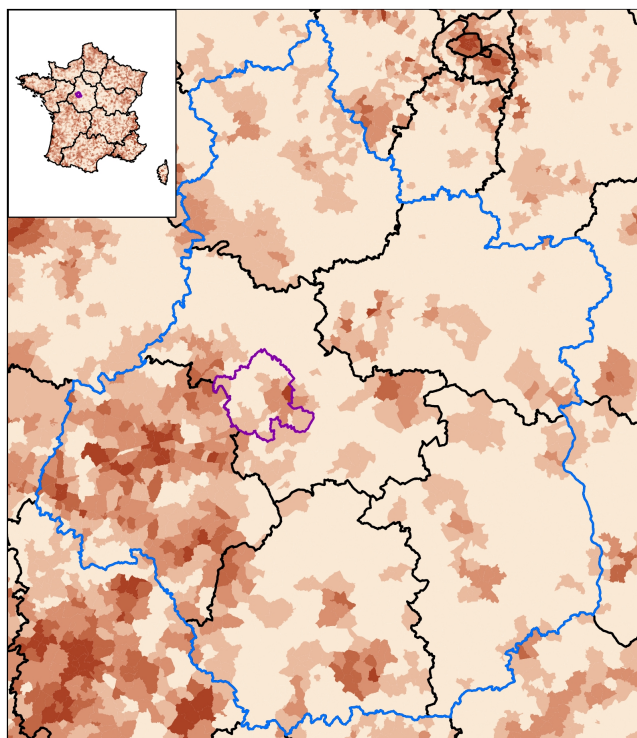
Accessibilité potentielle localisée (APL) aux masseurs-kinésithérapeutes libéraux ou exerçant en centre de santé de moins de 65 ans en 2022  
(en nombre d'ETP accessibles pour 100 000 habitants standardisés)

Bornes d'APL  
(quintiles de population)

- 166,02 - 728,18
- 120,74 - 166,01
- 88,85 - 120,73
- 64,05 - 88,84
- 0,00 - 64,04

APL France : 115,1

Sources : SNIR-AM 2022, EGB 2018, CNAM ;  
populations par sexe et âge 2020, distancier METRIC,  
INSEE ; traitements DREES.  
Exploitation : ORS Centre-Val de Loire



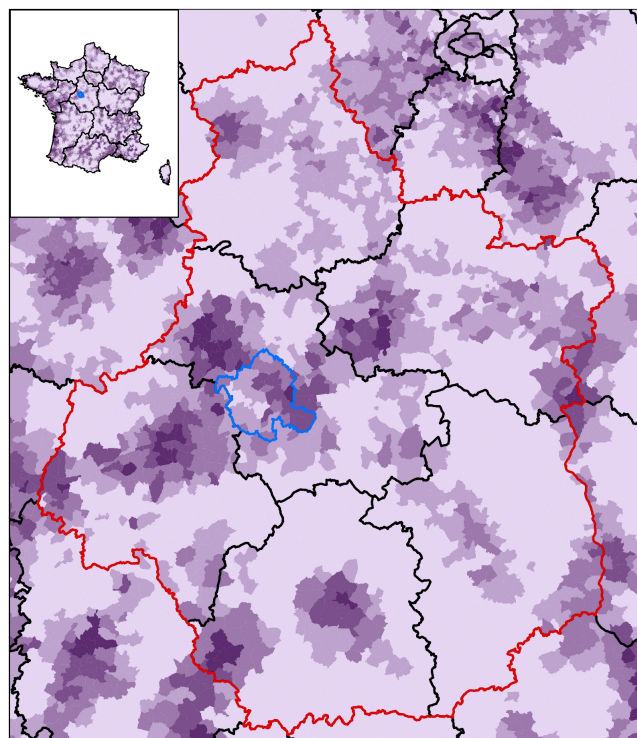
Accessibilité potentielle localisée (APL) aux médecins généralistes libéraux ou exerçant en centre de santé en 2022  
(en nombre de consultations accessibles par an et par habitant)

Bornes d'APL  
(quintiles de population)

- 4,82 - 28,75
- 4,06 - 4,81
- 3,40 - 4,05
- 2,71 - 3,39
- 0,00 - 2,70

APL France : 3,8

Sources : SNIR-AM 2022, EGB 2018, CNAM ;  
populations par sexe et âge 2020, distancier METRIC,  
INSEE ; traitements DREES.  
Exploitation : ORS Centre-Val de Loire



Accessibilité potentielle localisée (APL) aux sages-femmes libérales de moins de 65 ans en 2022  
(en nombre d'ETP accessibles pour 100 000 femmes standardisées)

Bornes d'APL  
(quintiles de population)

- 28,10 - 176,01
- 22,41 - 28,09
- 17,55 - 22,40
- 13,45 - 17,54
- 0,00 - 13,44

APL France : 20,8

Sources : SNIR-AM 2022, EGB 2018, CNAM ;  
populations par sexe et âge 2020, distancier METRIC,  
INSEE ; traitements DREES.  
Exploitation : ORS Centre-Val de Loire

# COMPOSITION COMMUNALE DU TERRITOIRE

au 01/01/2024



41009 - Averdon

41018 - Blois

41029 - Candé-sur-Beuvron

41031 - Cellettes

41032 - Chailles

41035 - Champigny-en-Beauce

41040 - La Chapelle-Vendômoise

41045 - Chaumont-sur-Loire

41047 - La Chaussée-Saint-Victor

41050 - Cheverny

41052 - Chitenay

41055 - Chouzy-sur-Cisse

41061 - Cormeray

41067 - Cour-Cheverny

41091 - Fossé

41093 - Françay

41101 - Herbault

41108 - Lancôme

41109 - Landes-le-Gaulois

41128 - Marolles

41134 - Menars

41137 - Mesland

41142 - Molineuf

41144 - Monteaux

41145 - Monthou-sur-Bièvre

41147 - Les Montils

41167 - Onzain

41189 - Rilly-sur-Loire

41203 - Saint-Bohaire

41205 - Saint-Cyr-du-Gault

41206 - Saint-Denis-sur-Loire

41208 - Saint-Étienne-des-Guérets

41212 - Saint-Gervais-la-Forêt

41223 - Saint-Lubin-en-Vergonnois

41230 - Saint-Sulpice-de-Pommeray

41233 - Sambin

41234 - Santenay

41246 - Seur

41266 - Valaire

41276 - Villebarou

41281 - Villefrancœur

41288 - Villerbon

41295 - Vineuil

CONTRAT LOCAL DE SANTÉ

LS

CHIFFRES CLÉS



**Directrice de publication** Mme Clara de Bort - ARS Centre-Val de Loire

**Rédactrice en chef** Mme Céline Leclerc - ORS Centre-Val de Loire

**Comité de rédaction** Mme Claire Cherbonnet, M. Alassane Diack, M. Franck Géniteau - ORS Centre-Val de Loire

**Conception graphique** J-Ph Germanaud - Orléans, M. Julien Vossart - ORS Centre-Val de Loire

**ORS Centre-Val de Loire**

1 rue Porte Madeleine - 45000 Orléans

14 avenue de l'Hôpital CS 86709  
45067 Orléans Cedex 2

[www.orscentre.org](http://www.orscentre.org)