

# CHIFFRES CLÉS



Le contrat local de santé (CLS) est un outil porté conjointement par l'agence régionale de santé (ARS) et une collectivité territoriale pour réduire les inégalités territoriales et sociales de santé. Il est l'expression des dynamiques locales partagées entre acteurs et partenaires sur le terrain pour mettre en œuvre des actions, au plus près des populations.

## CARACTÉRISTIQUES SOCIO-DÉMOGRAPHIQUES



43 334

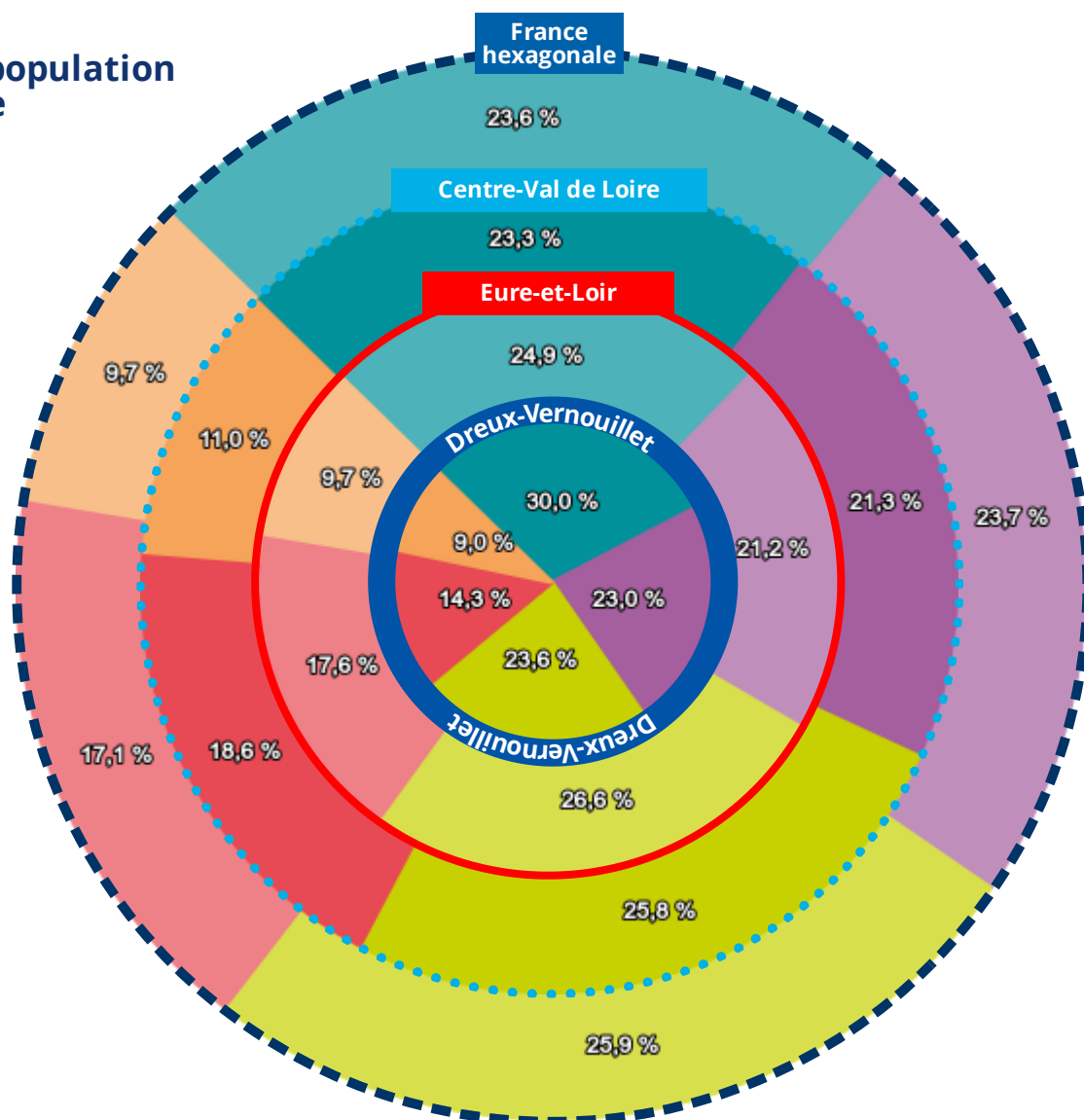
Habitants en 2021

▼ -0,03 %

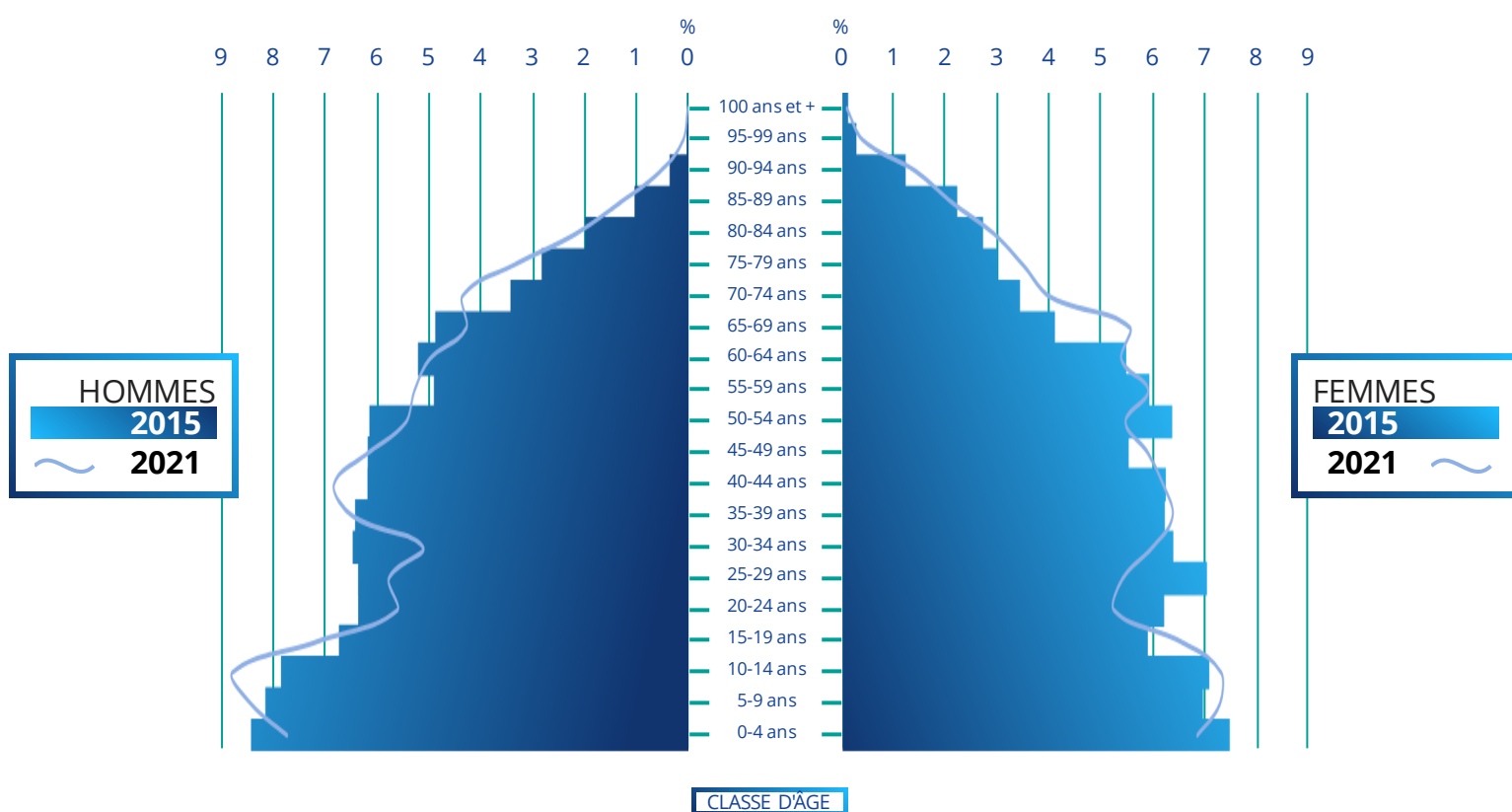
Par an sur la période 2015-2021

## Pourcentage de population par tranche d'âge

- Moins de 20 ans
- 20-39 ans
- 40-59 ans
- 60-74 ans
- 75 ans ou plus



## Pyramide des âges "Dreux-Vernouillet"



Source : Insee RP 2015-2021 - Exploitation : ORS Centre-Val de Loire

## Indicateurs socio-démographiques



**Revenus nets imposables moyens annuels par foyer fiscal (2022)**

<b>Dreux-Vernouillet</b>	<b>21 339€</b>
Eure-et-Loir	29 204€
Centre-Val de Loire	28 118€
France Hexagonale	30 656€

Source : DGFIP - Exploitation : ORS Centre-Val de Loire



**Part d'allocataires dont les ressources dépendent à 100 % des prestations sociales (2023)**

<b>Dreux-Vernouillet</b>	<b>18,1%</b>
Eure-et-Loir	11,2%
Centre-Val de Loire	12,8%
France Hexagonale	14,0%

Sources : Cnaf, CCMSA - Exploitation : ORS Centre-Val de Loire



**Part de foyers fiscaux non imposés (2022)**

<b>Dreux-Vernouillet</b>	<b>68,8%</b>
Eure-et-Loir	53,3%
Centre-Val de Loire	55,1%
France Hexagonale	54,5%

Source : DGFIP - Exploitation : ORS Centre-Val de Loire



**Nombre et part des jeunes de 25-34 ans pas ou peu diplômés (2021)**

<b>Dreux-Vernouillet</b>	<b>1 035</b>	<b>22,3%</b>
Eure-et-Loir	6 340	14,4%
Centre-Val de Loire	34 158	13,1%
France Hexagonale	857 120	11,8%

Source : Insee RP 2021 - Exploitation : ORS Centre-Val de Loire



# ENVIRONNEMENT

## AIR

**NO<sub>2</sub>**

**DIOXYDE  
D'AZOTE**

**Moyenne annuelle** en  $\mu\text{g}/\text{m}^3$  sur le territoire (2023)  
Valeur limite = 40  $\mu\text{g}/\text{m}^3$

**9  $\mu\text{g}/\text{m}^3$**

**PM<sub>2,5</sub>**

**PARTICULES  
FINES < 2,5  $\mu\text{m}$**

**Moyenne annuelle** en  $\mu\text{g}/\text{m}^3$  sur le territoire (2023)  
Valeur limite = 25  $\mu\text{g}/\text{m}^3$

**8  $\mu\text{g}/\text{m}^3$**

**PM<sub>10</sub>**

**PARTICULES  
FINES < 10  $\mu\text{m}$**

**Moyenne annuelle** en  $\mu\text{g}/\text{m}^3$  sur le territoire (2023)  
Valeur limite = 40  $\mu\text{g}/\text{m}^3$

**14  $\mu\text{g}/\text{m}^3$**

**O<sub>3</sub>**

**OZONE**

**Nombre de jours** dépassant 120  $\mu\text{g}/\text{m}^3/8\text{h}$  en moyenne sur 3 ans en O<sub>3</sub> sur le territoire (2023)  
(Valeur cible : 120  $\mu\text{g}/\text{m}^3/8\text{h}$  (moyenne sur 3 ans) à ne pas dépasser plus de 25 jours/an)

**13 JOURS**

Source : InterQUALAIR (Lig'Air)  
Exploitation : ORS Centre-Val de Loire

**Nombre de jours** de dépassement du seuil de protection de la santé pour l'ozone sur le territoire (2023) (Objectif de qualité : 120  $\mu\text{g}/\text{m}^3/8\text{h}$  à ne pas dépasser dans l'année)

**15 JOURS**



## HABITAT

### Part de résidences principales datant d'avant 1946 (2021)

Dreux-Vernouillet	12,0%
Eure-et-Loir	22,9%
Centre-Val de Loire	23,9%
France Hexagonale	21,1%

Source : Insee RP 2021  
Exploitation : ORS Centre-Val de Loire

### Part de ménages en situation de précarité énergétique liée au logement (2021)

Dreux-Vernouillet	19,6%
Eure-et-Loir	15,8%
Centre-Val de Loire	16,3%
France Hexagonale	14,8%

Source : GEODIP, ONPE 2021  
Exploitation : ORS Centre-Val de Loire

## PART DES DÉPLACEMENTS DOMICILE-TRAVAIL (2021)

Voiture, camion, fourgonnette

**77,1 %**

Eure-et-Loir 78,4 %

Centre-Val de Loire 78,9 %

France hexagonale 69,5 %

Transports en commun

**11,5 %**

Eure-et-Loir 9,3 %

Centre-Val de Loire 7,5 %

France hexagonale 15,4 %

Marche à pied

**7,8 %**

Eure-et-Loir 5,1 %

Centre-Val de Loire 5,2 %

France hexagonale 6,1 %

Pas de transport

**2,6 %**

Eure-et-Loir 4,5 %

Centre-Val de Loire 4,4 %

France hexagonale 4,1 %

Vélo

**0,6 %**

Eure-et-Loir 1,7 %

Centre-Val de Loire 2,7 %

France hexagonale 3,2 %

Deux roues motorisé

**0,4 %**

Eure-et-Loir 1,1 %

Centre-Val de Loire 1,2 %

France hexagonale 1,8 %

Source : Insee RP 2021 – Exploitation : ORS Centre-Val de Loire

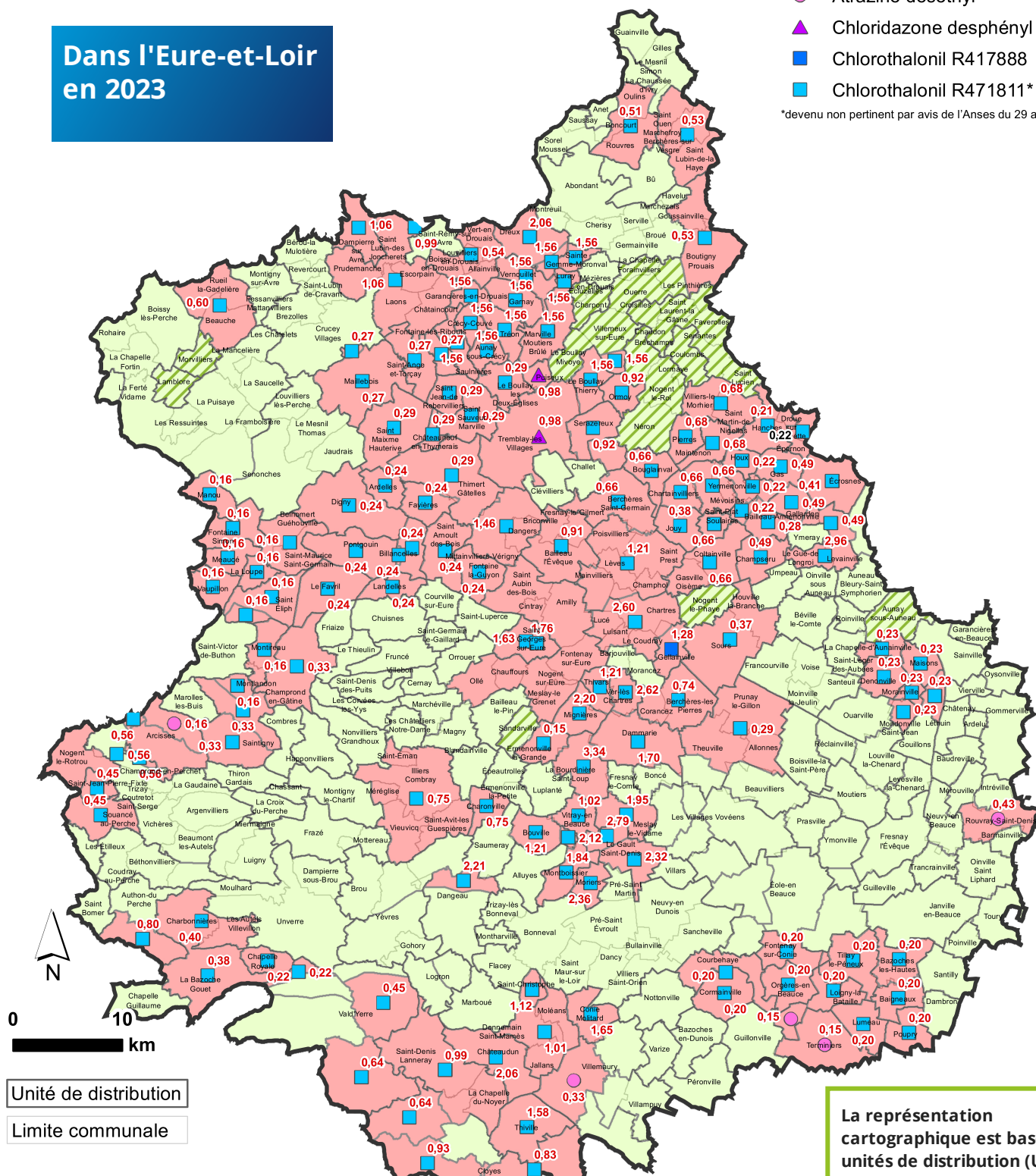


## LES TENEURS MAXIMALES EN PESTICIDES DANS LES EAUX DISTRIBUÉES

Dans l'Eure-et-Loir  
en 2023

- Atrazine déséthyl
- ▲ Chloridazone desphényl
- Chlorothalonil R417888
- Chlorothalonil R471811\*

\*devenu non pertinent par avis de l'Anses du 29 avril 2024



Unité de distribution

Limite communale

Teneur maximale (µg/L) en pesticides et leurs  
métabolites soumis à la qualité de 0,1µg/L

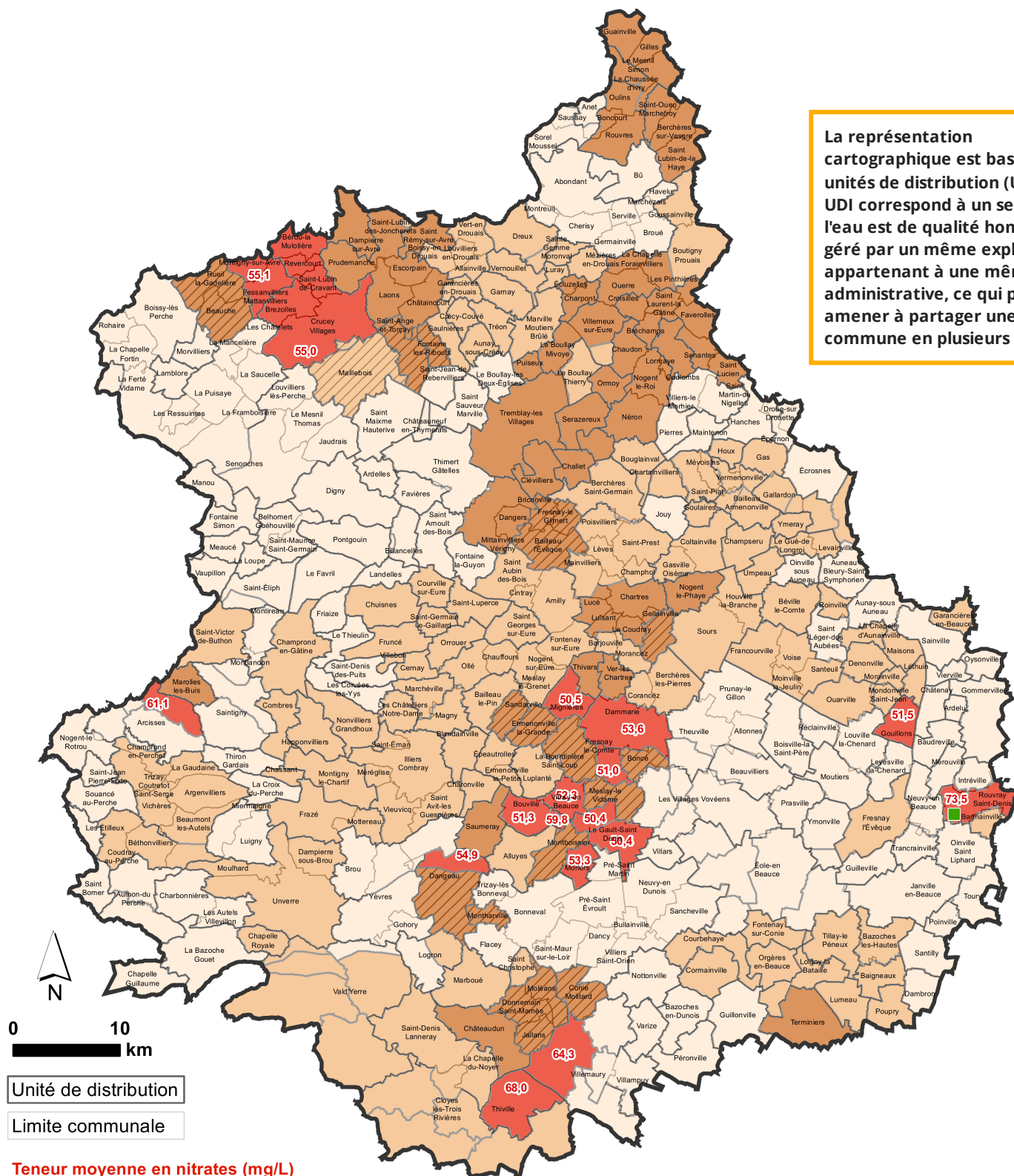
	Nombre d'unités de distribution	Population concernée
Conformité (teneur < à 0,1 µg/L)	129	111798
Non conformité ponctuelle	10	19527
Non-conformité récurrente	150	299849

La représentation  
cartographique est basée sur les  
unités de distribution (UDI). Une  
UDI correspond à un secteur où  
l'eau est de qualité homogène,  
géré par un même exploitant et  
appartenant à une même entité  
administrative, ce qui peut  
amener à partager une  
commune en plusieurs UDI.

## LES TENEURS MAXIMALES EN NITRATES DANS LES EAUX DISTRIBUÉES

Dans l'Eure-et-Loir  
en 2023

La représentation cartographique est basée sur les unités de distribution (UDI). Une UDI correspond à un secteur où l'eau est de qualité homogène, géré par un même exploitant et appartenant à une même entité administrative, ce qui peut amener à partager une commune en plusieurs UDI.



### Teneur moyenne en nitrates (mg/L)

Teneur moyenne en nitrates	Nombre d'unités de distribution	Population concernée
≤ 25 mg/L	120	127453
De 25 à 40 mg/L inclus	110	160638
De 40 à 50 mg/L inclus	42	132619
<b>Non-conformité récurrente (&gt; 50 mg/L)</b>	<b>17</b>	<b>10464</b>



UDI avec teneurs moyennes en nitrates conformes (≤ 50 mg/L) mais ayant présenté des dépassements ponctuels de cette limite de qualité



retour à la conformité observé courant 2023



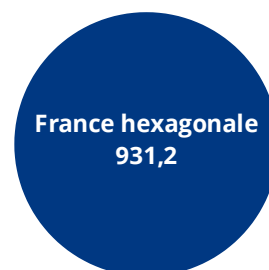
# MORTALITÉ



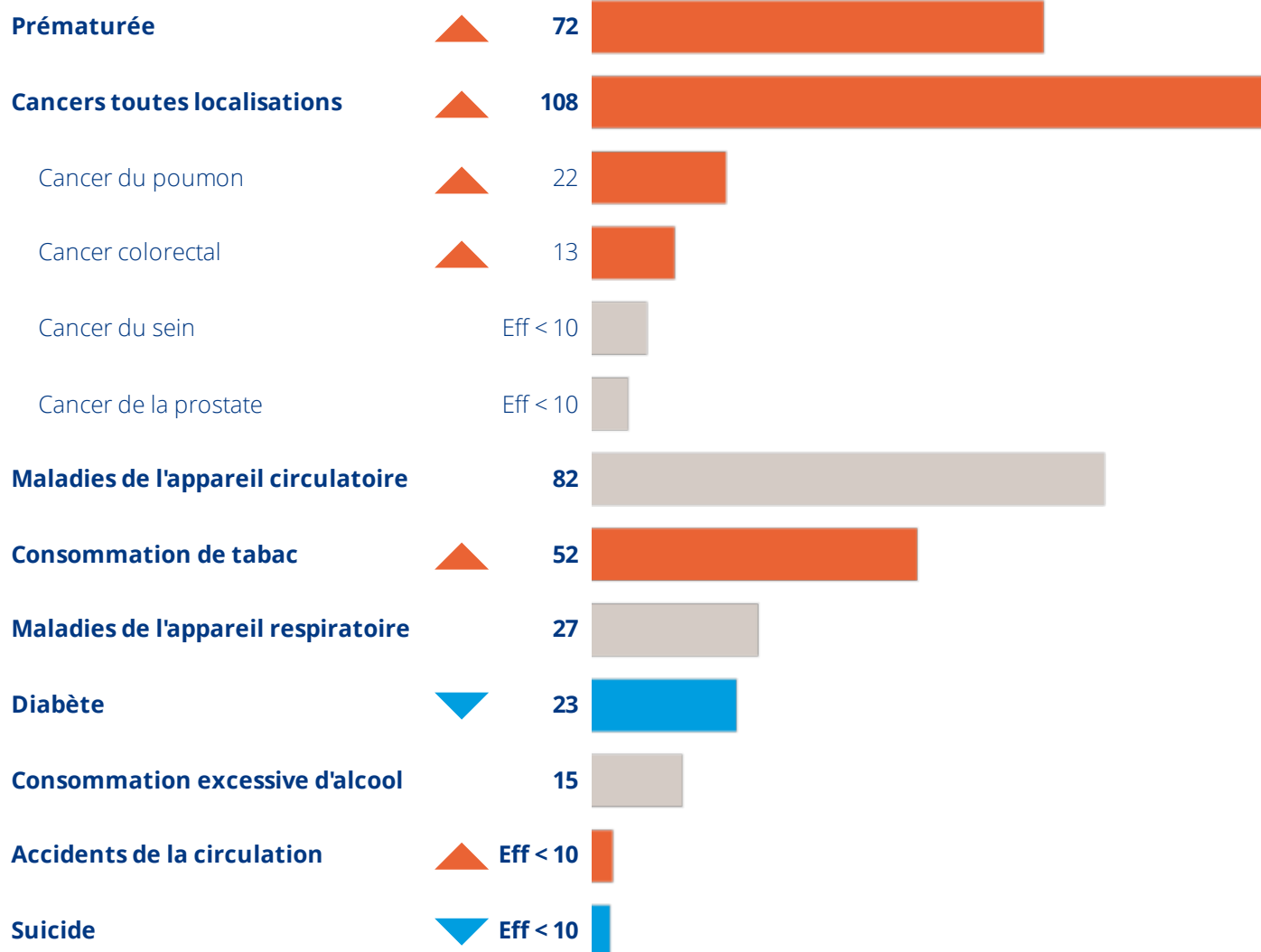
NOMBRE DE DÉCÈS PAR AN  
EN MOYENNE (2013-2021)

408 (Dreux-Vernouillet)

## TAUX COMPARATIF DE MORTALITÉ (TCM) POUR 100 000 HABITANTS



## NOMBRE DE DÉCÈS PAR AN EN MOYENNE (2013-2021)



SURMORTALITÉ SIGNIFICATIVE

PAR RAPPORT À LA FRANCE HEXAGONALE



SOUS-MORTALITÉ SIGNIFICATIVE

PAR RAPPORT À LA FRANCE HEXAGONALE

Sources : Inserm CépiDC, Insee - Exploitation : ORS Centre-Val de Loire

# ADMISSION EN AFFECTION DE LONGUE DURÉE



NOMBRE DE NOUVELLES  
ADMISSIONS EN ALD PAR AN  
EN MOYENNE (2017-2022)

922 (Dreux-Vernouillet)

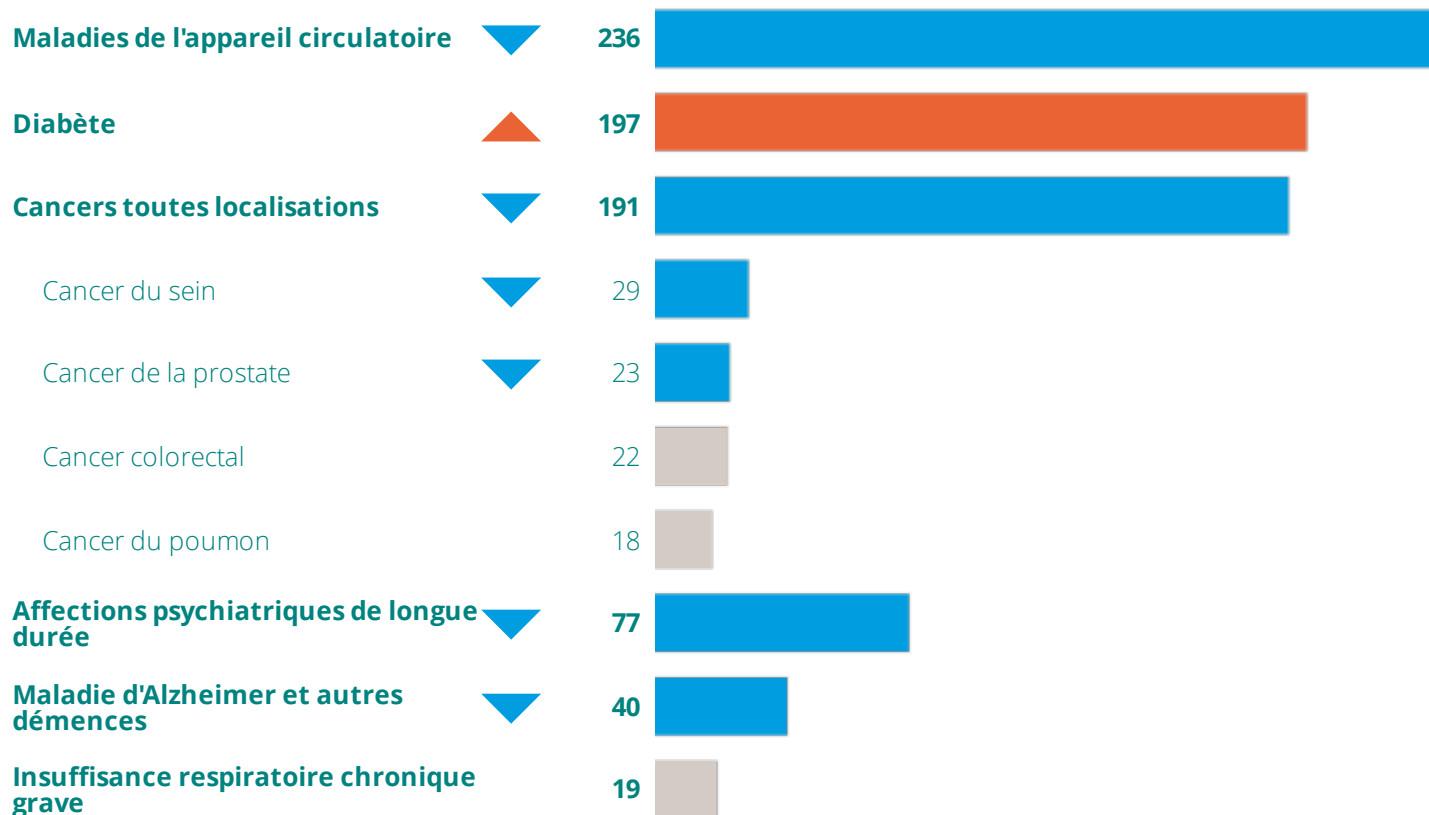
Nombre total de personnes prises  
en charge pour une ALD en 2022

Dreux-Vernouillet	10 361
Eure-et-Loir	103 553
Centre-Val de Loire	651 613
France Hexagonale	15 794 605

## TAUX COMPARATIF DE NOUVELLES ADMISSIONS EN ALD POUR 100 000 HABITANTS



## NOMBRE DE NOUVELLES ADMISSIONS EN ALD PAR AN EN MOYENNE (2017-2022)



SURMORBIDITÉ SIGNIFICATIVE  
PAR RAPPORT À LA FRANCE HEXAGONALE

SOUS-MORBIDITÉ SIGNIFICATIVE  
PAR RAPPORT À LA FRANCE HEXAGONALE

Sources : CnamTS, CCMSA, CNRSI, Insee - Exploitation : ORS Centre-Val de Loire

# RECOURS AUX MÉDECINS GÉNÉRALISTES



Taux standardisés sur l'âge pour 100 bénéficiaires ayant eu au moins une consommation de soins (1) au cours de la période 2021-2023\*

<b>Dreux-Vernouillet</b>	<b>77,6%</b>
Eure-et-Loir	79,3%
Centre-Val de Loire	81,0%
France Hexagonale	82,1%

## PRÉVENTION



Pourcentage des femmes bénéficiaires de 50 à 74 ans ayant participé au dépistage organisé du cancer du sein au cours de la période 2022-2023\*

<b>Dreux-Vernouillet</b>	<b>41,3%</b>
Eure-et-Loir	47,3%
Centre-Val de Loire	48,9%
France Hexagonale	43,9%



Pourcentage des femmes bénéficiaires de 25 à 65 ans ayant réalisé un frottis (2) au cours de la période 2021-2023\*

<b>Dreux-Vernouillet</b>	<b>37,4%</b>
Eure-et-Loir	47,2%
Centre-Val de Loire	50,4%
France Hexagonale	51,6%



Pourcentage de bénéficiaires de 50 à 74 ans ayant participé au dépistage organisé du cancer du colon-rectum au cours de la période 2022-2023\*

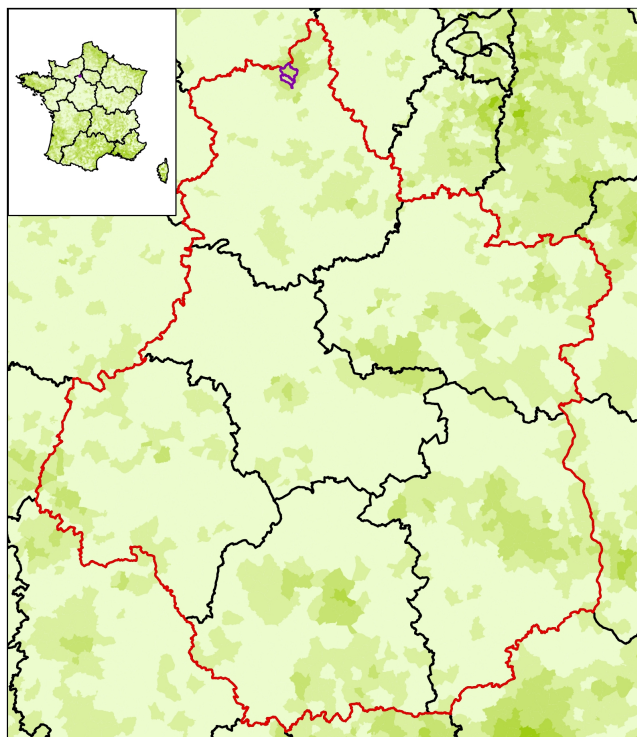
<b>Dreux-Vernouillet</b>	<b>21,3%</b>
Eure-et-Loir	28,0%
Centre-Val de Loire	29,2%
France Hexagonale	26,6%

(1) Bénéficiaires ayant eu au moins une consommation de soins : bénéficiaires ayant eu au moins un remboursement (de consultations d'un professionnel de santé, de médicaments, d'actes biologiques, etc.) entre le 01/01/2021 et le 31/12/2023

(2) Les codes CCAM pris pour cet indicateur sont ceux correspondant aux examens cytopathologiques de prélèvement du col de l'utérus, et aux tests HPV.

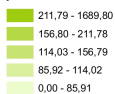
\* Source : SNDS-DCIR - Exploitation : ORS Centre-Val de Loire

# OFFRE DE SOINS



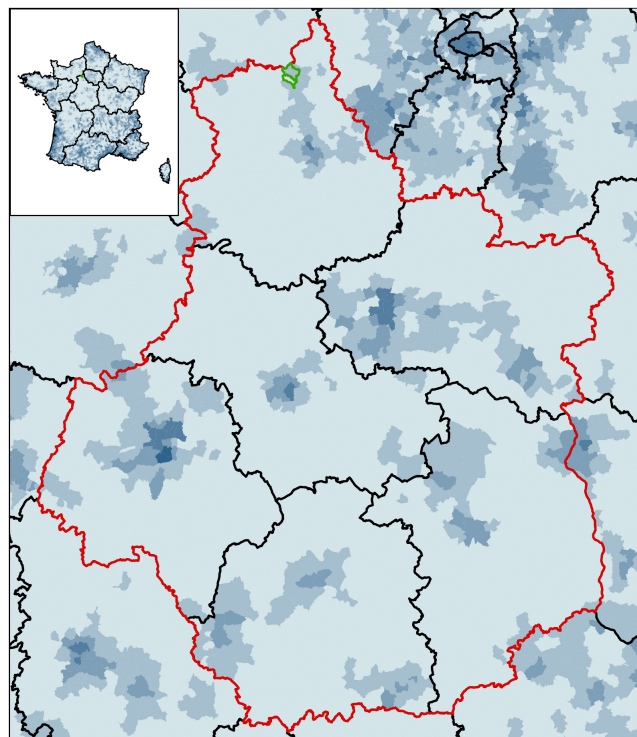
**Accessibilité potentielle localisée (APL) aux infirmiers libéraux ou exerçant en centre de santé de moins de 65 ans en 2022**  
(en nombre d'ETP accessibles pour 100 000 habitants standardisés)

Bornes d'APL  
(quintiles de population)



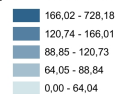
APL France : 157,4

Sources : SNIR-AM 2022, EGB 2018, CNAM ;  
populations par sexe et âge 2020, distancier METRIC,  
INSEE ; traitements DREES.  
Exploitation : ORS Centre-Val de Loire



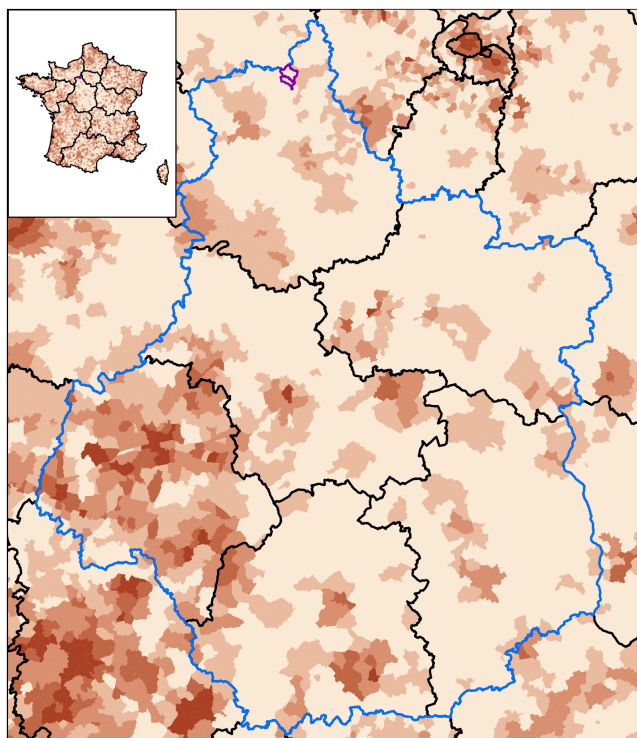
**Accessibilité potentielle localisée (APL) aux masseurs-kinésithérapeutes libéraux ou exerçant en centre de santé de moins de 65 ans en 2022**  
(en nombre d'ETP accessibles pour 100 000 habitants standardisés)

Bornes d'APL  
(quintiles de population)



APL France : 115,1

Sources : SNIR-AM 2022, EGB 2018, CNAM ;  
populations par sexe et âge 2020, distancier METRIC,  
INSEE ; traitements DREES.  
Exploitation : ORS Centre-Val de Loire



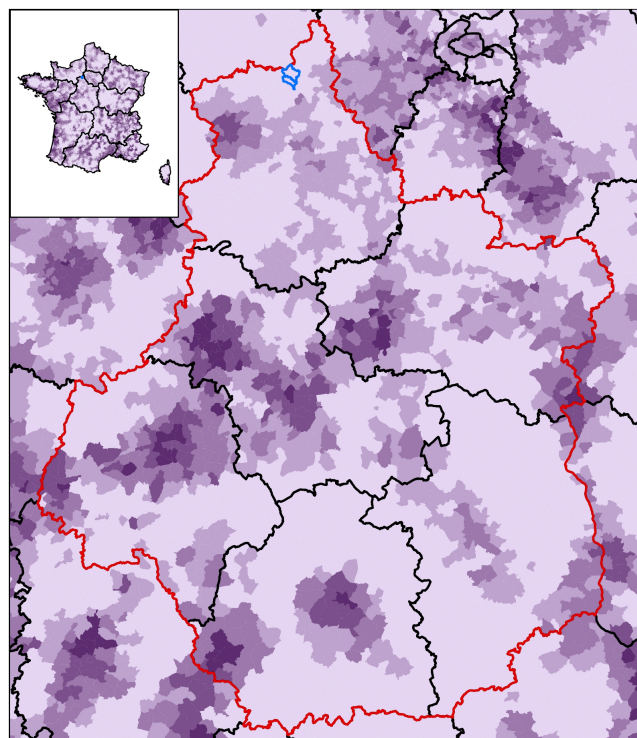
**Accessibilité potentielle localisée (APL) aux médecins généralistes libéraux ou exerçant en centre de santé en 2022**  
(en nombre de consultations accessibles par an et par habitant)

Bornes d'APL  
(quintiles de population)



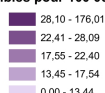
APL France : 3,8

Sources : SNIR-AM 2022, EGB 2018, CNAM ;  
populations par sexe et âge 2020, distancier METRIC,  
INSEE ; traitements DREES.  
Exploitation : ORS Centre-Val de Loire



**Accessibilité potentielle localisée (APL) aux sages-femmes libérales ou exerçant en centre de santé de moins de 65 ans en 2022**  
(en nombre d'ETP accessibles pour 100 000 femmes standardisées)

Bornes d'APL  
(quintiles de population)



APL France : 20,8

Sources : SNIR-AM 2022, EGB 2018, CNAM ;  
populations par sexe et âge 2020, distancier METRIC,  
INSEE ; traitements DREES.  
Exploitation : ORS Centre-Val de Loire



# COMPOSITION COMMUNALE DU TERRITOIRE

au 01/01/2024



28134 - Dreux

28404 - Vernouillet

CONTRAT LOCAL DE SANTÉ

LS

CHIFFRES CLÉS



**Directrice de publication** Mme Clara de Bort - ARS Centre-Val de Loire

**Rédactrice en chef** Mme Céline Leclerc - ORS Centre-Val de Loire

**Comité de rédaction** Mme Claire Cherbonnet, M. Alassane Diack, M. Franck Géniteau - ORS Centre-Val de Loire

**Conception graphique** J-Ph Germanaud - Orléans, M. Julien Vossart - ORS Centre-Val de Loire

**ORS Centre-Val de Loire**

1 rue Porte Madeleine - 45000 Orléans

14 avenue de l'Hôpital CS 86709  
45067 Orléans Cedex 2



[www.orscentre.org](http://www.orscentre.org)